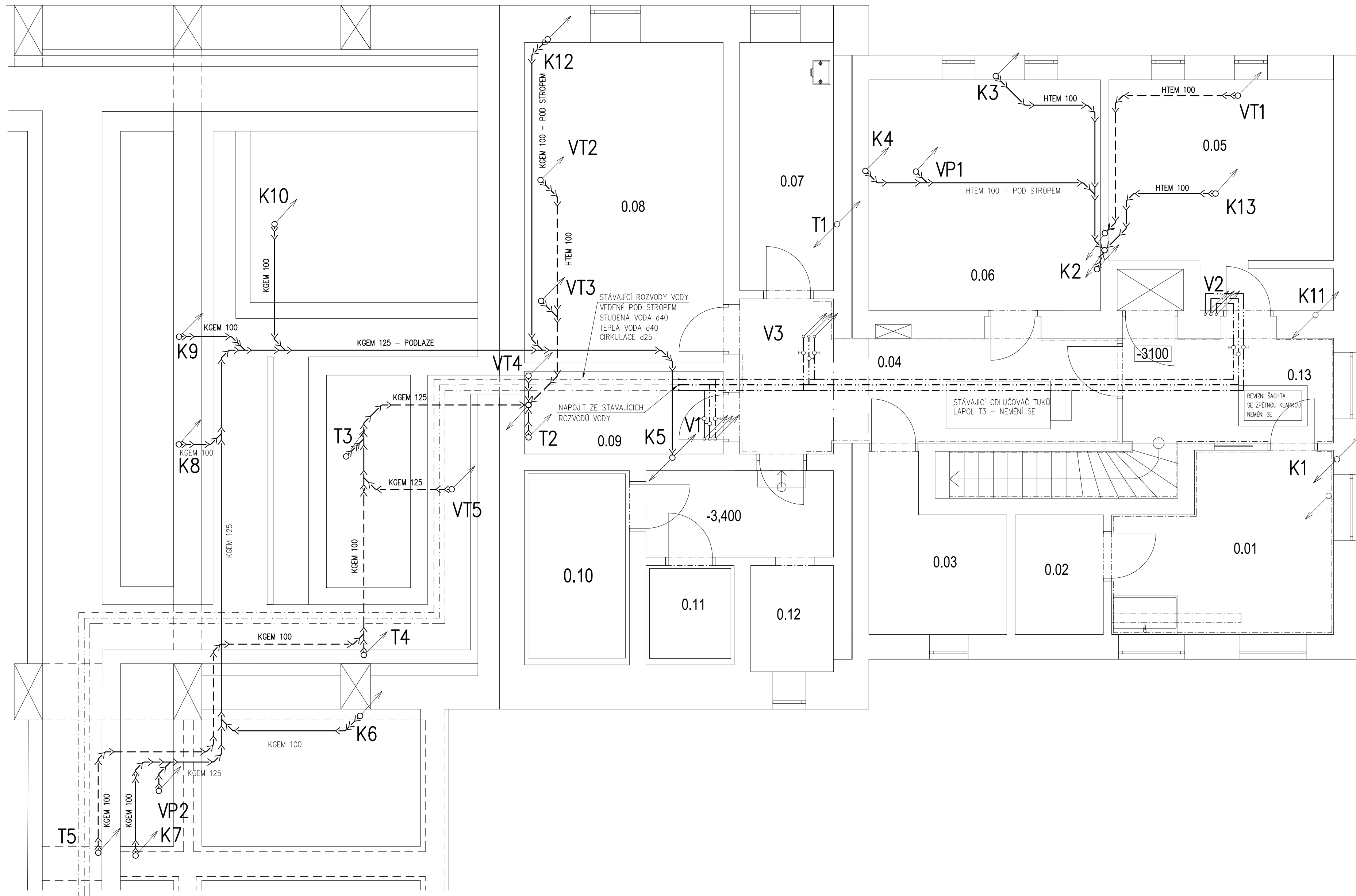


Č.	Název místnosti
0.01	ŠKRABÁRNA BRAMBOR
0.02	SKLAD NÁDOBÍ
0.03	SKLAD NÁDOBÍ
0.04	Chodba
0.05	SKLAD ZELENINY
0.06	SKLAD ZELENINY
0.07	SKLAD OBÁLŮ
0.08	STROJOVNÁ VZT
0.09	STROJOVNÁ
0.10	LEDNICE 1
0.11	LEDNICE 2
0.12	TECH. MÍSTNOST
0.13	Chodba




LEGENDA POTRUBI

- | | |
|---------|---|
| ----- | STUŽENÁ VODA – TROUBY PPR SPOJOVANÉ POLYFÚZÍMNM SVAROVÁNÍM |
| ----- | TEPELNÁ NÁVLEKOVÁ IZOLACE TL15,0 mm |
| ----- | TEPLÁ VODA – TROUBY PPR SPOJOVANÉ POLYFÚZÍMNM SVAROVÁNÍM |
| ----- | TEPELNÁ NÁVLEKOVÁ IZOLACE TL15,0 mm |
| ----- | CIRKULACE – TROUBY PPR SPOJOVANÉ POLYFÚZÍMNM SVAROVÁNÍM |
| ----- | TEPELNÁ NÁVLEKOVÁ IZOLACE TL15,0 mm |
| ----- | ZMĚKČENÁ VODA – TROUBY PPR SPOJOVANÉ POLYFÚZÍMNM SVAROVÁNÍM |
| ----- | TEPELNÁ NÁVLEKOVÁ IZOLACE TL15,0 mm |
| ----- | ODPADNÍ PŘIPOJOVACÍ POTRUBÍ – TROUBY PP-HT |
| → ----- | KANALIZACE SPLAŠKOVÁ – TROUBY PP-HT |
| → ----- | KANALIZACE ÚKOVÁ – TROUBY PP-HT |

K1–K13	KANALIZAČNÍ ODPADY SPLAŠKOVÉ
T1–T5	KANALIZAČNÍ ODPADY TUKOVÉ
VP1–VP2	PODLAHOVÁ VPUST – SPLAŠKOVÁ KANALIZACE
VT1–VT5	PODLAHOVÁ VPUST – TUKOVÁ KANALIZACE
V1–V3	VODOVODNÍ STOUPAČKY

0,000 = STÁVAJÍCÍ ÚROVEŇ PODLAHY V 1NP

Hlavní projektant:	Ing. arch. Libor Duga	 ATELIER Atis PARDUBICE, spol. s r. o. tel./fax.: 466 303 263, tel.: 603 482 262
Zodp. projektant:	Petr Zelenka	
Vypracoval:	Petr Zelenka	
Kreslil:	Petr Zelenka	
Investor:	Pardubický kraj, Komenského náměstí 125, 530 02 Pardubice	
Místo:	Rožkova 331, 530 02 Pardubice, k.ú. Pardubice, parcela č. 5083	
Akce:		
Rekonstrukce kuchyňského provozu Domov mládeže a školní jídelna Pardubice		
Objekt:	SO 01 - Kuchyň	
Profese:		
Název výkresu:	1.PP, část A - Kanalizace, voda	
Formát:		7 x A4
Datum:		02/2016
Stupeň:		DSP/DPS
Zakázkové číslo:		Z151016
Měřítko:		1 : 50
Revize:		-
Číslo výkresu:		D.1.4.a.3
Číslo kopie:		